

GARANTÍA Bicicletas Trek, Fisher y Kleins

Las reclamaciones de garantía deben estar acompañadas por el ticket de compra.

La garantía sólo cubre al primer comprador.

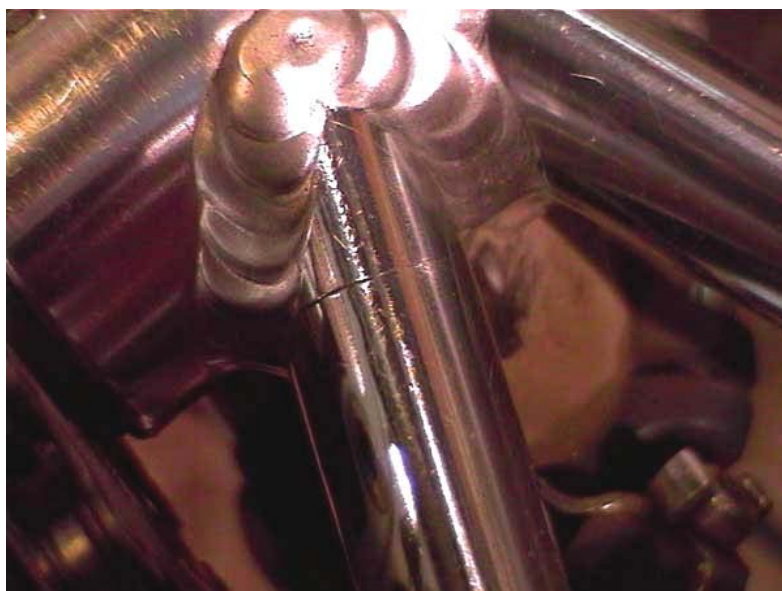
SÍ CUBRE GARANTÍA













SÍ CUBRE LA GARANTÍA

Las roturas claras y limpias producidas por un defecto de fábrica, sin signos de impacto, **SÍ ENTRAN DENTRO DE LA GARANTÍA.**

Los defectos en la pintura **SÍ ESTÁN CUBIERTOS POR LA GARANTÍA** dentro del primer año.

Los defectos en patillas producidos por el fallo en la fabricación de los mismos **SÍ ESTÁN CUBIERTOS.**

Las partes garantizadas deben tener menos de un año y que no estén manipuladas o montadas con componentes que no sean los aconsejados por el fabricante.

Las grietas que discurren paralelas a los tubos situadas en el centro, **SÍ ENTRAN NORMALMENTE EN LA GARANTÍA.**

Las grietas que aparezcan en el cuadro y que no hayan sido causadas por impacto **SÍ ENTRAN DENTRO DE LA GARANTÍA.**

Los defectos en las inserciones producidos por defecto en su incrustación o pegue, **SÍ ENTRA DENTRO DE LA GARANTÍA.**

Cualquier defecto de fábrica que no haya sido causado por la mala manipulación del producto, **SÍ ENTRA DENTRO DE LA GARANTÍA.**

Si los cables vienen mal colocados, **SÍ LO CUBRE LA GARANTÍA.**

NO GARANTÍA





NO CUBRE LA GARANTÍA

Los casos de defectos en la pintura producidos por impactos, **NO ENTRAN EN LA GARANTÍA.**

Los casos de defectos en la pintura producidos por agentes corrosivos, **NO ENTRA EN LA GARANTÍA.**

Los componentes o cuadros sometidos a desgaste natural, **NO CUBRE LA GARANTÍA.**

Los defectos producidos por impactos evidentes o de mal uso del producto en sí, **NO ENTRAN DENTRO DE LA GARANTÍA.**

Las partes como las patillas rotas, **NO TIENEN GARANTÍA.**

Las grietas que discurren perpendiculares a los tubos son normalmente causadas por impacto, y **NO ENTRAN DENTRO DE LA GARANTÍA.**

Cualquier defecto causado por mal uso del material o por impacto contra objetos, roces, forzamientos, etc., **NO ENTRAN DENTRO DE LA GARANTÍA.**

Las grietas que aparezcan en el cuadro que hayan sido causadas por impacto, **NO ENTRAN DENTRO DE LA GARANTÍA.**

Las averías o roturas de los componentes o cuadro producidas por el uso en trabajos superiores para los que fueron diseñados, **NO ESTÁN CUBIERTAS POR LA GARANTÍA.**

La instalación de piezas o accesorios no diseñados originalmente ni compatibles con la bicicleta vendida, **NO ENTRA DENTRO DE LA GARANTÍA.**

Los defectos causados por el transporte del comprador, **NO CUBRE LA GARANTÍA.**

Cualquier defecto causado por las cadenas, **NO ENTRA DENTRO DE LA GARANTÍA.**